

LA SÉRIE DE LA SEMAINE

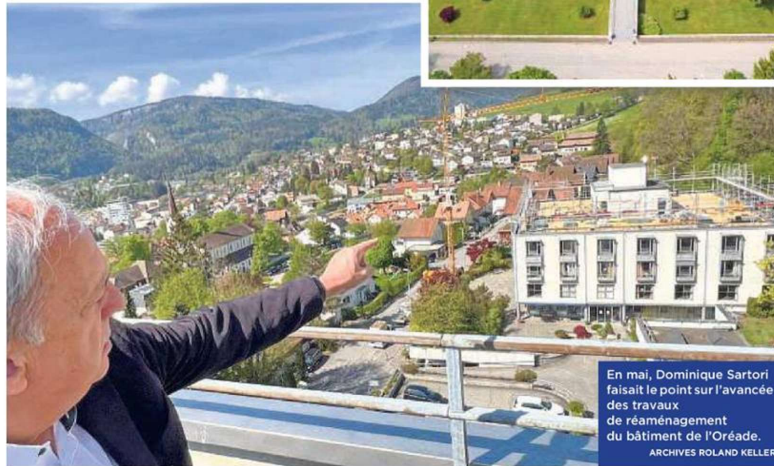
Retour sur 2022 (14/16)

De Bellelay à Moutier, le déménagement historique d'une clinique

Préparé de longs mois durant, le déménagement de la clinique de Bellelay a eu un retentissement national. Ce chantier d'envergure, considéré comme un événement historique, a trouvé son épilogue au mois de juin dernier, avec l'installation des patients sur le site de l'hôpital de Moutier. Six mois plus tard, ses responsables dressent un bilan assurément positif.

Historique. On ne compte plus le nombre de fois où ce terme a été lâché au détour d'une conversation ou écrit dans les journaux. Déménager toute une clinique psychiatrique, sa soixantaine de patients, plus de 100 collaborateurs, tout un attirail de matériel technique et plus de 120 ans d'histoire et de souvenirs dans un nouvel écrin... Le chantier s'avérait colossal. Après des mois de préparation, le défi a été relevé en juin dernier, avec le départ de Bellelay pour Moutier et l'installation du Pôle santé mentale de l'Hôpital du Jura bernois (HJB) dans les locaux du home l'Oréade. «C'était inédit», assure Dominique Sartori, directeur dudit pôle et des résidences médico-sociales de l'HJB, devenu au 1^{er} janvier Réseau de l'Arc.

Une aventure humaine
«La clinique était implantée à Bellelay, dans ce cadre majestueux, depuis plus de 120 ans. Étant donné sa position géographique, elle fonctionnait un peu en autonomie. Avec ce déménagement, il s'agissait bien sûr de déplacer des personnes



La clinique a définitivement quitté l'écrin et les vastes espaces qu'elle occupait au sein du domaine de Bellelay. ARCHIVES YANN BEGUELIN

En mai, Dominique Sartori faisait le point sur l'avancée des travaux de réaménagement du bâtiment de l'Oréade. ARCHIVES ROLAND KELLER

et du matériel, mais il fallait aussi composer avec un attachement très fort au lieu», se souvient notre interlocuteur. Véritable joyau historique, le domaine de l'abbatiale de Bellelay et les vastes bâtiments d'époque qu'occupait la clinique offraient en effet un environnement peu ordinaire. Son labyrinthe de couloirs, ses grands espaces, ses moulures aux plafonds, son gigantesque jardin lui conféraient une aura particulière.

Mais l'endroit engendrait aussi des restrictions en matière d'aménagement – eu égard à son statut de bâtiment protégé – en raison de son éloignement et de sa configuration pas toujours des plus adaptées à une psychiatrie moderne. Tout comme Dominique Sartori, le D^r Jean-Marie Sengenlen, médecin-chef du département Pôle santé mentale, témoigne du caractère historique de ce déménagement. «Cela a été une aventure humaine à plusieurs niveaux, qu'il a bien sûr fallu préparer au mieux. Les collaborateurs

« Avec un tel déménagement, on remue plein de choses. Pas que des meubles, mais aussi des émotions. »

ont accompagné les patients avant et pendant cette étape. Les personnes ont été déplacées à Moutier petit à petit, sur trois jours. Cela a été un sacré pari de faire fonctionner deux sites en parallèle et de maintenir la qualité des soins. Mais le défi a été relevé sans incident», se remémore-t-il.

Garder le contact
Six mois après, Jean-Marie Sengenlen se félicite que l'institution ait pris ce tournant. Comme espéré, il confirme qu'être installé dans un environnement plus moderne et situé dans la même enceinte qu'un hôpital somatique permet une prise en charge améliorée et plus complète du patient. Le fait de disposer d'un établissement en milieu ur-

bain est aussi un avantage indéniable. «Être à proximité de la ville, pouvoir sortir un moment pour faire une course ou aller à la bibliothèque offre au patient la possibilité de garder le contact avec la société. Cette réalité permet de mieux préparer le retour à domicile», explique-t-il.

Dominique Sartori confirme que, même s'il faut bien sûr un temps d'adaptation et que certains aspects de la vie à Bellelay viennent encore à manquer – dont la nature environnante – les patients prennent leurs marques. «Il faudra peut-être encore attendre le retour des beaux jours pour qu'ils sortent encore davantage et profitent vraiment des services de la ville. Mais cette proximité est réellement bénéfique», note-t-il, tout en assurant que la cohabitation avec le voisinage se passe bien, aucun incident n'ayant été rapporté.

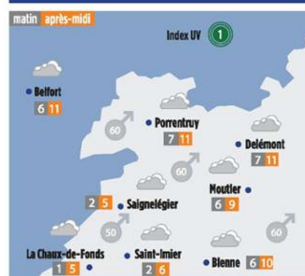
Un défi architectural

Dominique Sartori ne cache pas qu'intégrer une clinique psychiatrique au sein d'un bâtiment jusque-là occupé par un home n'a pas été de tout repos. Outre l'installation des résidents de l'EMS dans une nouvelle aile construite à l'hôpital, l'Oréade a dû être réaménagée entièrement, avec l'ajout d'un quatrième étage. «Il y a encore aujourd'hui de petits travaux à mener. Il fallait déjà vivre un moment dans les locaux pour se rendre compte de certaines améliorations à apporter», dit-il, tout en soulignant que les équipes soignantes ont su fournir un important effort d'adaptation.

Un gros challenge, convient-il. «Cela ne va pas de soi. Même si l'outil de travail que nous avons ici est plus fonctionnel, certains regrettent encore un peu l'environnement de Bellelay et je peux le comprendre.» Et de conclure: «Avec un tel déménagement, on remue plein de choses. Pas que des meubles, mais aussi des émotions. Il faut laisser le temps faire son œuvre.»

DOMINIQUE SARTORI: les cyclistes jurassiens prennent l'aspiration

Nuages, douceur et rafales de vent au menu



Jeudi 12 janvier 1616 : fondation de Belém au Brésil
12^e jour de l'Année Tatiana, Tania
2010 : un puissant séisme en Haïti fait plus de 316'000 morts

Un fort courant d'ouest dictera toujours sa loi dans nos régions jusqu'en fin de semaine au moins. Il ne faudra ainsi pas compter sur le soleil ce jeudi et le gris dominera partout, alors que quelques gouttes seront possibles ici ou là. Températures douces pour la saison et rafales de vent complèteront le tableau. Nouvelles averses demain et neige dès 1400m d'altitude, week-end très mitigé et flocons pouvant s'abaisser en-dessous de 1000m dimanche.



Le dicton du jour: «Arcade et Hilaire gèrent les rivières.»
Lever: 8h15 | Coucher: 17h02
Lever: 22h40 | Coucher: 11h07

PRÉCIPITATIONS

	Aujourd'hui	Demain
Vallée de Delémont	Sec	Sec
Franches-Montagnes	Faibles	Faibles
Moutier/Courtenay	Moyennes	Moyennes
La Neuveville/Bienne	Fortes	Fortes
	Risque orages	Risque orages
	Neige, grésil	Neige, grésil

